

Технический паспорт

на нежилое здание

составлен по состоянию на « 04 » ноября 19 97 г.

РУП «Гродненское агентство по государственной регистрации и земельному кадастру»
(наименование организации по государственной регистрации)

Наименование: Производственно-лабораторный корпус

Назначение: Здание неустановленного назначения

Инвентарный номер: 400/С-9995

Адрес (местонахождение): 230009, Республика Беларусь, Гродненская обл.,

Г.Гродно, ул. Курчатова, 1А

Геокод: _____

Паспорт составил

Кочева Т.М.
(подпись)

Кочева Т.М.

(Фамилия, инициалы)

Дата составления: « 4 » 12 20 15 г.

Паспорт проверил

Сосновский П.И.
(подпись)

Сосновский П.И.

(Фамилия, инициалы)

Дата проверки: « 4 » 12 20 15 г.

Уполномоченное
должностное лицо

Гундарь В.Н.
(должность, подпись)

Гундарь В.Н.

(Фамилия, инициалы)

Отметки о проведенных проверках характеристик недвижимого имущества

« ____ » ____ 20 ____ г. Изменений нет

(подпись)

(Фамилия, инициалы)

Уполномоченное должностное лицо

(подпись)

(Фамилия, инициалы)

М.П.

« ____ » ____ 20 ____ г. Изменений нет

(подпись)

(Фамилия, инициалы)

Уполномоченное должностное лицо

(подпись)

(Фамилия, инициалы)

М.П.



1. Общие сведения о нежилом здании

Таблица 1

1. Литер	Г7/кп	9. Общая площадь жилых помещений (квартир), м ²	
2. Количество этажей, шт.	7	10. Жилая площадь, м ²	
3. Количество подземных этажей, шт.	-	11. Количество квартир, шт.	
4. Площадь застройки, м ²	1260	12. Число жилых комнат, шт.	
5. Объем здания, м ³	27197	13. Материал стен	жел.бет.панели,кирпич
6. Общая площадь здания, м ²	5736,6	14. Год постройки	1994
7. Нормируемая площадь здания, м ²	4179,1	15. Физический износ, %	0
8. Количество нежилых изолированных помещений, шт.		16. Площадь балконов, лоджий, террас м ²	

2. Сведения о земельном участке

Таблица 2

Кадастровый номер земельного участка	Площадь земельного участка, га	Застроенная площадь земельного участка, м ²		
		всего	под основным строением	под прочими строениями и сооружениями
1	2	3	4	5
44010000002005422	0,4131	1260	1260	

Подпись исполнителя



3. Распределение нежилых помещений и их площадей

Таблица 3

Площадь	Назначение	Административные помещения	Производственная	Холл	Складские помещения	БК	Бытовые помещения	Лаборатория	Культурно-просветительские помещения
1	2	3	4	5	6	7	8	9	
Нормируемая площадь, м ²	1991,4	1091,8	224,4	190,3	-	118,3	430,0	-	
Вспомогательная площадь, м ²	-	-	-	-	261,9	-	-	-	
Общая площадь здания, м ²	1991,4	1091,8	224,4	190,3	261,9	118,3	430,0	-	

продолжение таблицы 3

Помещения транспортного назначения (гаражи)	Коридоры	Во вспомогательных помещениях				Лифтовая шахта	Архив	Библиотека		Итого
		Электро щитовая	Галерея	Санузлы	Лестничные клетки					
10	11	12	13	14	15	16	17	18	19	20
-	-	-	-	-	-	-	58,1	74,8	-	4179,1
-	750,1	18,3	66,2	136,8	308,8	15,4	-	-	-	1557,5
-	750,1	18,3	66,2	136,8	308,8	15,4	58,1	74,8	-	5736,6

4. Гостиницы, профилактории, санатории, дома отдыха, больницы, школы, детские сады и т.д.

Таблица 4

Количество					в том числе				Количество мест
палат, спален	классов, аудиторий	комнат для отдыха и игр	номеров		одноместные	двухместные	трехместные	четырёхместные и более	
1	2	3	4	5	6	7	8	9	10

Подпись исполнителя



Примечание. Наименование граф 11 – 19 таблицы 3 и наименование графы 5 таблицы 4 заполняется при составлении технического паспорта

5. Распределение жилых помещений и их площадей

Таблица 5

Наименование	Распределение жилых помещений по числу комнат									Итого в отдельных квартирах	Итого в общежитиях
	однокомнатные	двухкомнатные	трехкомнатные	четырёхкомнатные	пятикомнатные	более пяти комнат	в том числе				
							в мансардах	в подвалах	в цокольных этажах		
1	2	3	4	5	6	7	8	9	10	11	12
Количество квартир											
Количество жилых комнат											
Жилая площадь, м ²											
Общая площадь жилых помещений (квартир), м ²											
Общая площадь здания (общая площадь квартир по СНБ), м ²											

6. Благоустройство площадей нежилого здания, м²

Таблица 6

Наименование	водопровод	Отопление											Канализация		Горячее водоснабжение		Газоснабжение		электроснабжение	ванные (души)	лифт	мусоропровод
		печное	печное, газовое	от АГВ	от ТЭЦ	центральное						иное	местная	центральная	от колонок	центральное	сжиженный газ	сетевое				
						от собственной котельной			от групповой котельной													
						на твердом топливе	на жидком топливе	на газе	на твердом топливе	на жидком топливе	на газе											
1	2	3	4	5	6	7	8	9	10	11	12	13	14	15	16	17	18	19	20	21	22	23
Общая площадь здания	5736.6				5736.6									5736.6		5736.6			5736.6			
Основная (нормируемая) площадь	4179.1				4179.1									4179.1		4179.1			4179.1			
Общая площадь жилых помещений (квартир)																						
Жилая площадь																						

Подпись исполнителя _____



7. Техническое описание конструктивных элементов и инженерного оборудования

Таблица 7

№ п/п	Наименование конструктивных элементов	Описание конструктивных элементов
1	2	3
1	Фундамент	Бетонный
2	Наружные стены	Кирпичные ,железобетонные панели
3	Внутренние стены	Кирпичные ,железобетонные панели
4	Перегородки	Кирпичные
5	Перекрытия:	
5.1	чердачные	Железобетонные панели
5.2	междуэтажные	Железобетонные панели
5.3	подвальные	Нет
6	Крыша	Совмещенная рулонная
7	Полы	Бетонные, линолеум
8	Проемы оконные	Двойные створчатые, одинарные
9	Проемы дверные	Одно- двупольные
10	Отделочные работы:	
10.1	наружная отделка цоколя	
10.2	наружная отделка стен	Штукатурка , побелка
10.3	внутренняя отделка	Штукатурка, покраска, облицовка плиткой
11	Инженерное оборудование:	
11.1	отопление	Центральное, чугунные радиаторы
11.2	водопровод	От уличной сети, стальные трубы
11.3	канализация	Центральная ,чугунные трубы
11.4	электроснабжение	Скрытая проводка
11.5	газоснабжение	Нет
11.6	горячее водоснабжение	Центральное ,стальные трубы
11.7	ванные (души)	Есть
11.8	напольные электроплиты	Нет
11.9	вентиляция	Приточно-вытяжная
11.10	радио	Наличие ретрансляционной сети
11.11	телевидение	Нет
11.12	телефон	Наличие телефонного ввода
11.13	мусоропровод	Нет
11.14	лифты	Пассажирский 2шт;грузовой -1шт
12	Прочие	Крыльца, отмостка

Подпись исполнителя



9. Экономические характеристики нежилого здания

Таблица 9

№ п/п	Вид стоимости	В ценах какого года определена стоимость	Дата определения	Стоимость, (руб.)
1	2	3	4	5

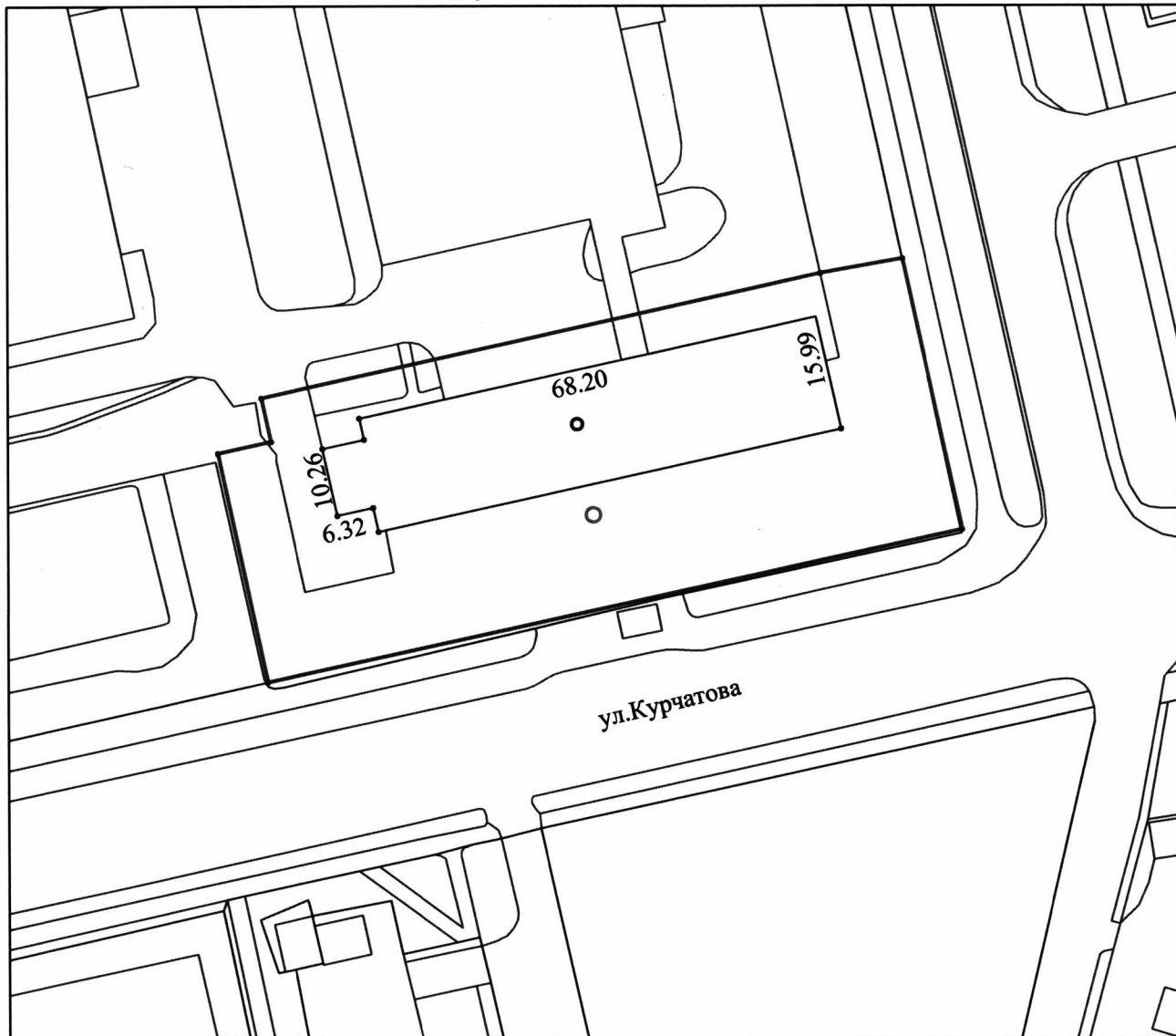
10. Особые отметки.

Приложение: 1. поэтажные планы на _10_ листах
2. ситуационный план на ___1___ листе

Подпись исполнителя



Ситуационный план



M1:1000

Условные обозначения

- Границы земельного участка
- Контур объекта

- Географический код КС
- Географический код ЗУ

РУП "Гродненское агентство по государственной регистрации и земельному кадастру"			
Жилой дом			
Адрес (местонахождение) объекта недвижимого имущества: 230009, Республика Беларусь, Гродненская обл., г. Гродно, ул. Курчатова, 1А			
Ситуационный план			
Масштаб	Лист 1	Листов 1	Стр. 1
1: 1000	Фамилия И.О.	Подпись	Дата
Составил	Кочева Т.М.	<i>Т.М. Кочева</i>	04.12.2015
Проверил	Сосновский П.И.	<i>П.И. Сосновский</i>	04.12.2015



118К К02С.12

РЕСПУБЛИКА БЕЛАРУСЬ
ЕДИНЫЙ ГОСУДАРСТВЕННЫЙ РЕГИСТР НЕДВИЖИМОГО
ИМУЩЕСТВА, ПРАВ НА НЕГО И СДЕЛОК С НИМ

Государственный комитет по имуществу Республики Беларусь

**РУП "Гродненское агентство по государственной регистрации и
земельному кадастру"**

СВИДЕТЕЛЬСТВО (УДОСТОВЕРЕНИЕ) № 400/429-5319
О ГОСУДАРСТВЕННОЙ РЕГИСТРАЦИИ

По заявлению № 7449/11:429 от 9 февраля 2011 года

в отношении **земельного участка** с кадастровым номером
440100000002005422, расположенного по адресу: Гродненская обл., г.
*Гродно, ул. Курчатова, д. 1А, площадь - 0.4131 га, назначение -
Земельный участок для обслуживания здания
производственно-лабораторного корпуса

произведена государственная регистрация:

1. перехода прав, ограничений (обременений) прав на
земельный участок (право постоянного пользования),
правообладатель - юридическое лицо, резидент Республики Беларусь
Учреждение образования "Гродненский государственный университет
имени Янки Купалы".

в отношении **капитального строения** с инвентарным номером
400/С-9995, расположенного по адресу: Гродненская обл., г. Гродно,
ул. Курчатова, д. 1а, площадь - 5735.6 кв.м., назначение - Здание
неустановленного назначения, наименование -
производственно-лабораторный корпус

произведена государственная регистрация:

2. перехода права собственности на капитальное строение,
правообладатель - Республика Беларусь;

3. возникновения прав, ограничений (обременений) прав на
капитальное строение (право оперативного управления),
правообладатель - юридическое лицо, резидент Республики Беларусь
Учреждение образования "Гродненский государственный университет
имени Янки Купалы".

Регистратор *Найден Надежда Ивановна 429*



М.П.

Дата: 11.02.2011

Приложения:

1. земельно-кадастровый план земельного участка

Примечания: нет

Свидетельство составлено 9 февраля 2011 года

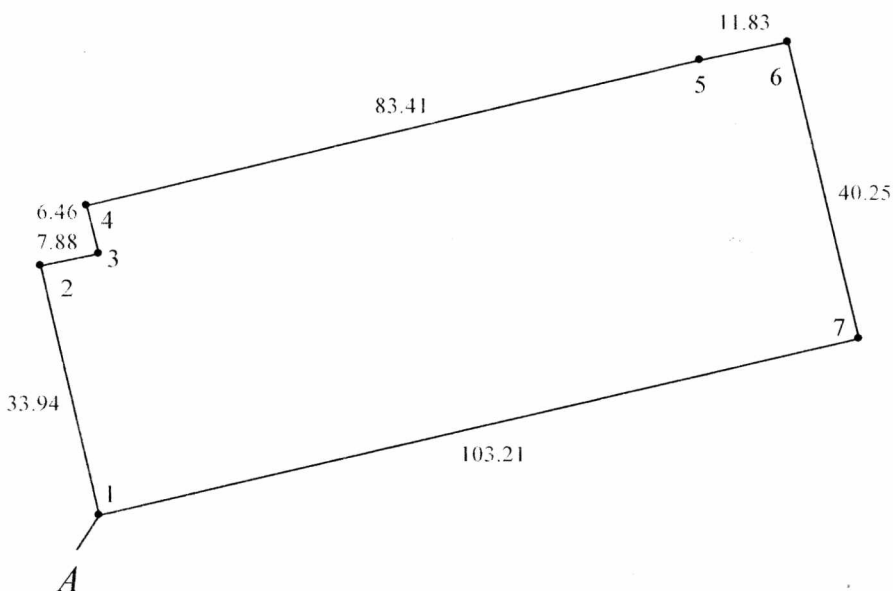
Регистратор *Найден Надежда Ивановна 429*

М.П.



ЗЕМЕЛЬНО-КАДАСТРОВЫЙ ПЛАН ЗЕМЕЛЬНОГО УЧАСТКА

Кадастровый номер: **44010000002005422**
 Площадь участка: **0.4131 га**
 Адрес: **Гродненская обл., г. Гродно, ул. Курчатова, д. 1А**
 Целевое назначение: **Земельный участок для обслуживания здания производственно-лабораторного корпуса**
 Категория земель: **Земли населенных пунктов, садоводческих товариществ и дачного строительства**
 Масштаб плана: **1:1000**



УСЛОВНЫЕ ОБОЗНАЧЕНИЯ

- - граница земельного участка
- - точка поворота границы земельного участка

Сведения об организации, выдавшей документ
 РУП "Гродненское агентство по государственной регистрации и земельному кадастру"
 регистратор недвижимости
 Найден Н.И. 09.02.2011

ОПИСАНИЕ СМЕЖНЫХ ЗЕМЕЛЬ

От точки	До точки	Кадастровый блок и номер смежного земельного участка
А	А	Земли общего пользования

Лиса 3 4 3

ЕДИНЫЙ ГОСУДАРСТВЕННЫЙ РЕГИСТР НЕДВИЖИМОГО ИМУЩЕСТВА,
ПРАВ НА НЕГО И СДЕЛОК С НИМ

Выписка № 385:201/10 из регистрационной книги о правах,
ограничениях (обременениях) прав на земельный участок

РУП "Гродненское агентство по государственной регистрации и земельному
кадастру"

г. Гродно, улица Захарова, 27

Сведения о земельном участке

Кадастровый номер: 440100000002005422

Адрес: Гродненская обл., г. Гродно, ул. Курчатова, д. 1А

Площадь (га): 0.4131

Категория: Земли населенных пунктов, садоводческих товариществ и дачного строительства

Целевое назначение: Земельный участок для обслуживания здания
производственно-лабораторного корпуса

Дата государственной регистрации создания: 18.12.2008

Дата государственной регистрации последнего изменения: нет

Инвентарные номера капитальных строений: 400/С-9995

Право собственности

(Собственность одного лица)

Идентификационные сведения о правообладателе: Республика Беларусь

Доля: 1/1

Дата государственной регистрации: 18.12.2008 13:18:00

Право постоянного пользования

Описание права, ограничения (обременения) прав: право постоянного пользования, площадь
0.4131 га

Идентификационные сведения о правообладателе: Открытое акционерное общество
"Белкард", г. Гродно, зарегистрирован(о) 19.07.2000 за номером 500013879, УНП 500013879,
юридический адрес Гродненская обл., г. Гродно, ул. Счастливого, д.38

Доля: 1/1

Дата государственной регистрации: 18.12.2008 13:18:23

Срок действия: не определен

Стоимость обязательств или данные о порядке и условиях её определения: не указана

Основание государственной регистрации: Решение местного исполнительного и
распорядительного органа (Гродненский городской исполнительный комитет) от 01.12.2008
№797

Актуальные отметки

Нет

Примечания

Нет

Продолжение на странице 2

Регистратор

М.П



Бельский Николай Николаевич

(Фамилия И.О.)